

БУДІВЕЛЬНА ПІДГОТОВКА

Установка біологічної очистки побутових стоків **BIO-S50** (50-людей)

+

Жироуловлювач **НЗ** (3 л/с)

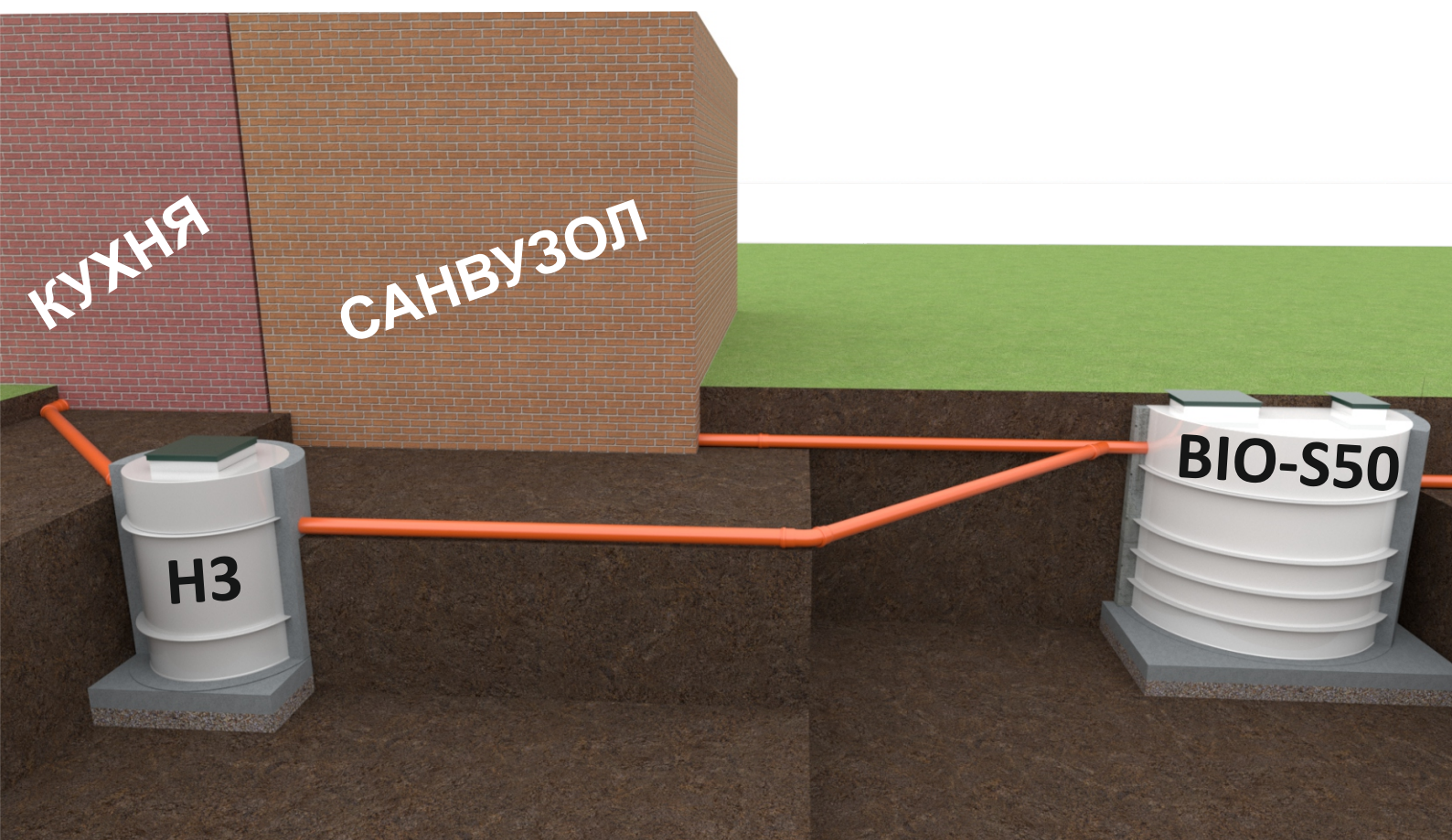


Схема розташування

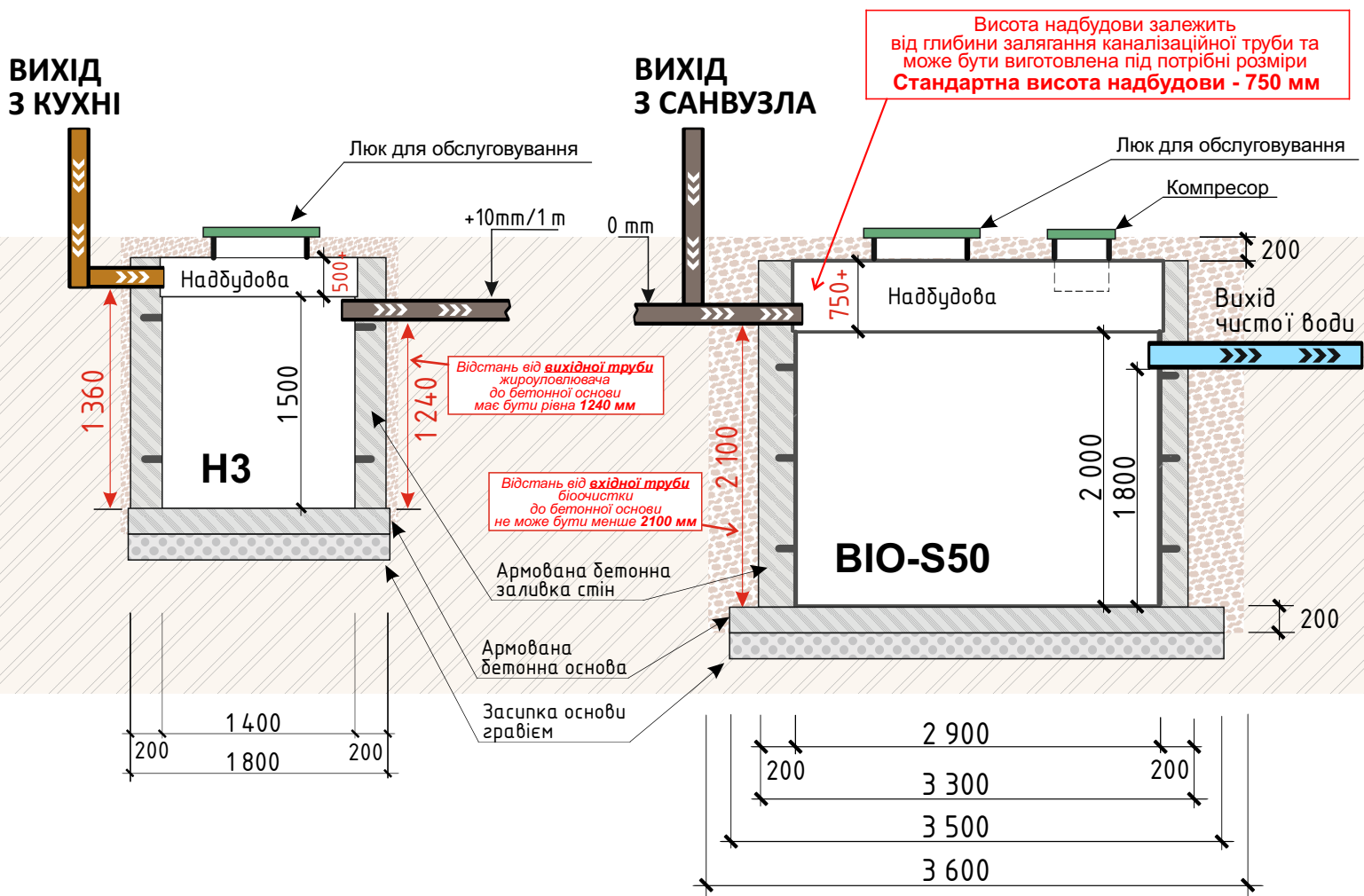
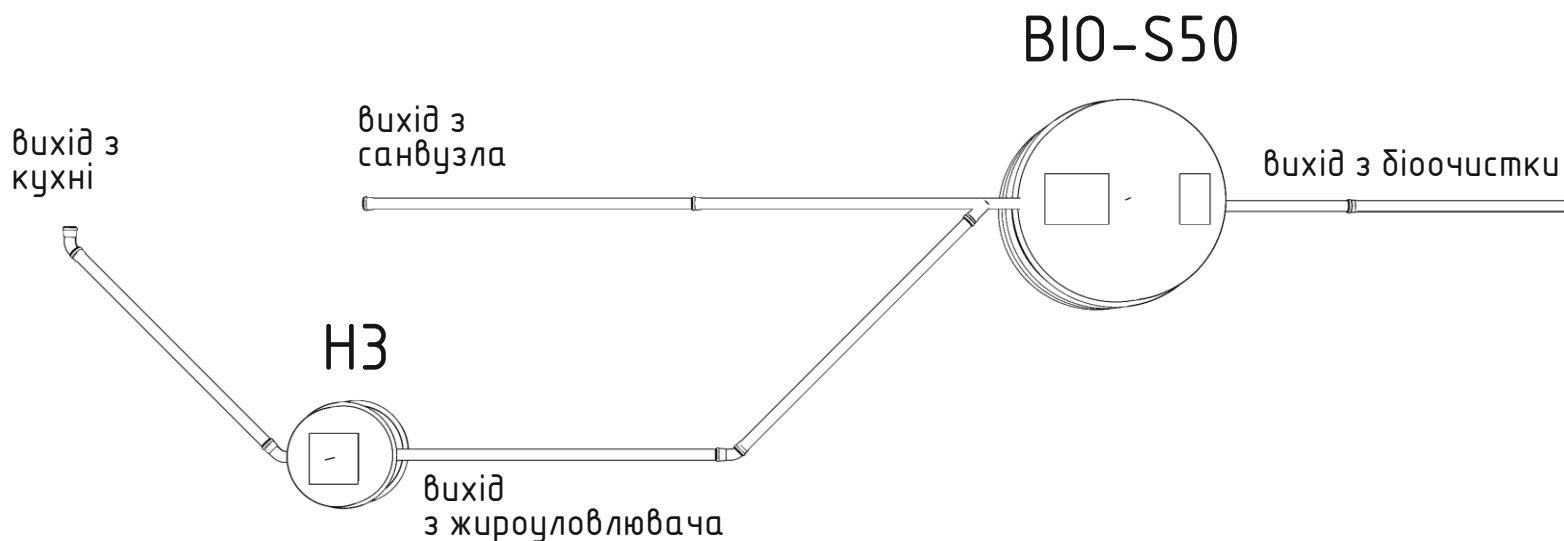


Схема підключення

Першим етапом є визначення глибини залягання біоочистки. Від біоочистки прокладаються труби до жируловлювача. Після цього можна визначити глибину залягання жируловлювача



Котлован до біоочистки ВІО-S50

ЗАМОВНИКОМ має бути забезпечено підводку до очисної споруди:

- каналізаційної труби
- кабеля живлення ПВС 2×1,5



Довжина - 3,60 м.,

Ширина - 3,60 м.,

***глибина котловану вираховується від нижньої лінії вхідної труби.**

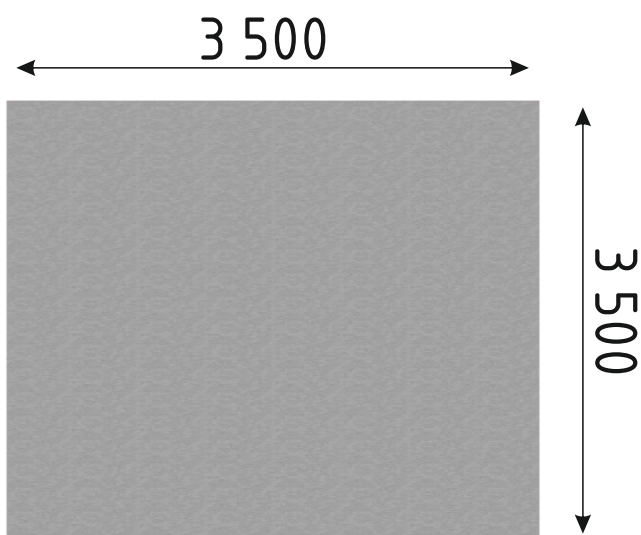
Армована бетонна плита

200 мм

200 мм

Підсипка гравієм під бетонну основу

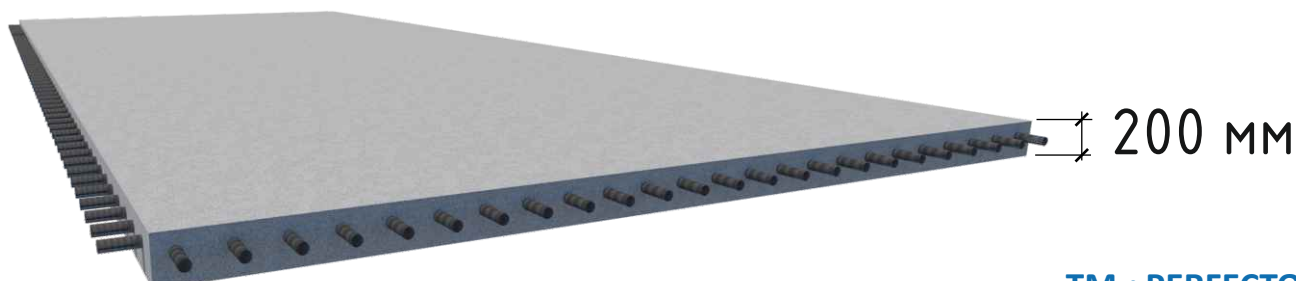
Бетонна основа до біоочистки ВІО-S50



Ширина - 3,50 м.

Довжина - 3,50 м.

Товщина - 20 см.



Котлован до жируловлювача НЗ (Зл/с)

ЗАМОВНИКОМ має бути забезпечено підводку до очисної споруди:
- каналізаційної труби



Довжина - 1,80 м.,
Ширина - 1,80 м.,

*глибина котловану вираховується від нижньої лінії вихідної труби.

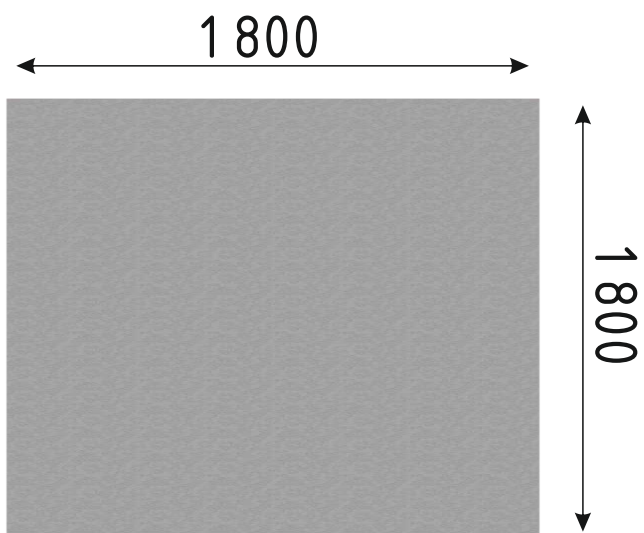
Армована бетонна плита

200 мм

200 мм

Підсипка гравієм під бетонну основу

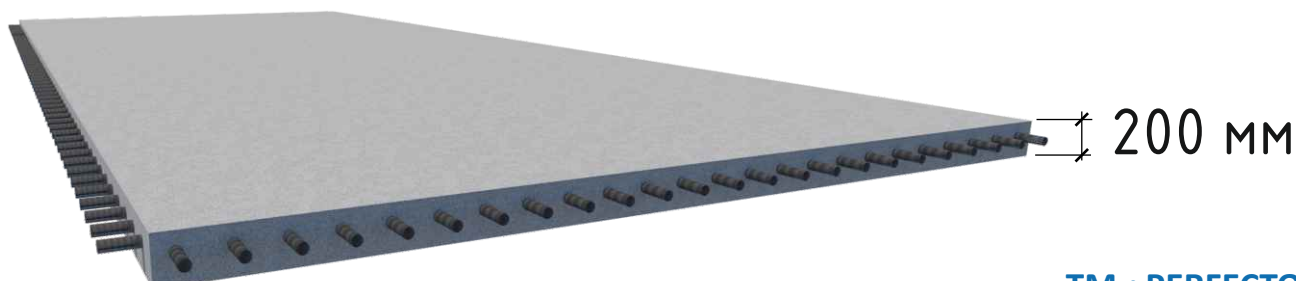
Бетонна основа до жируловлювача НЗ (Зл/с)



Ширина - 1,80 м.

Довжина - 1,80 м.

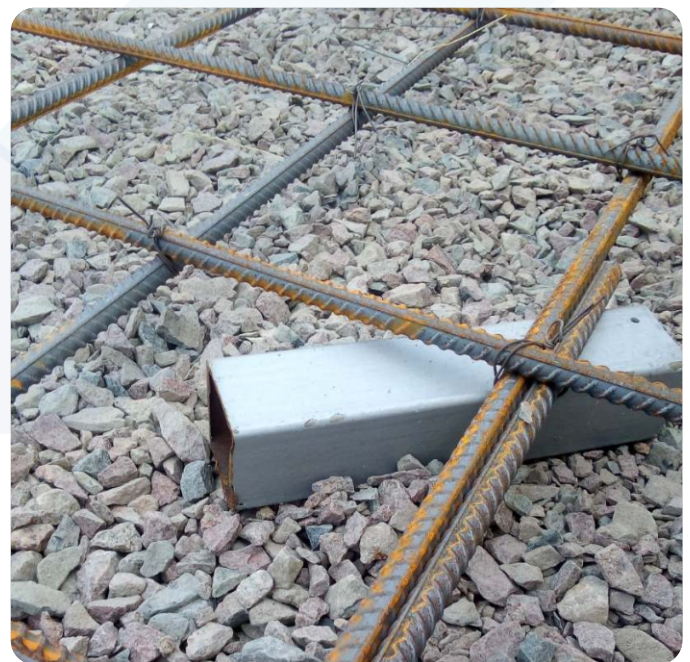
Товщина - 20 см.



Бетонування плити

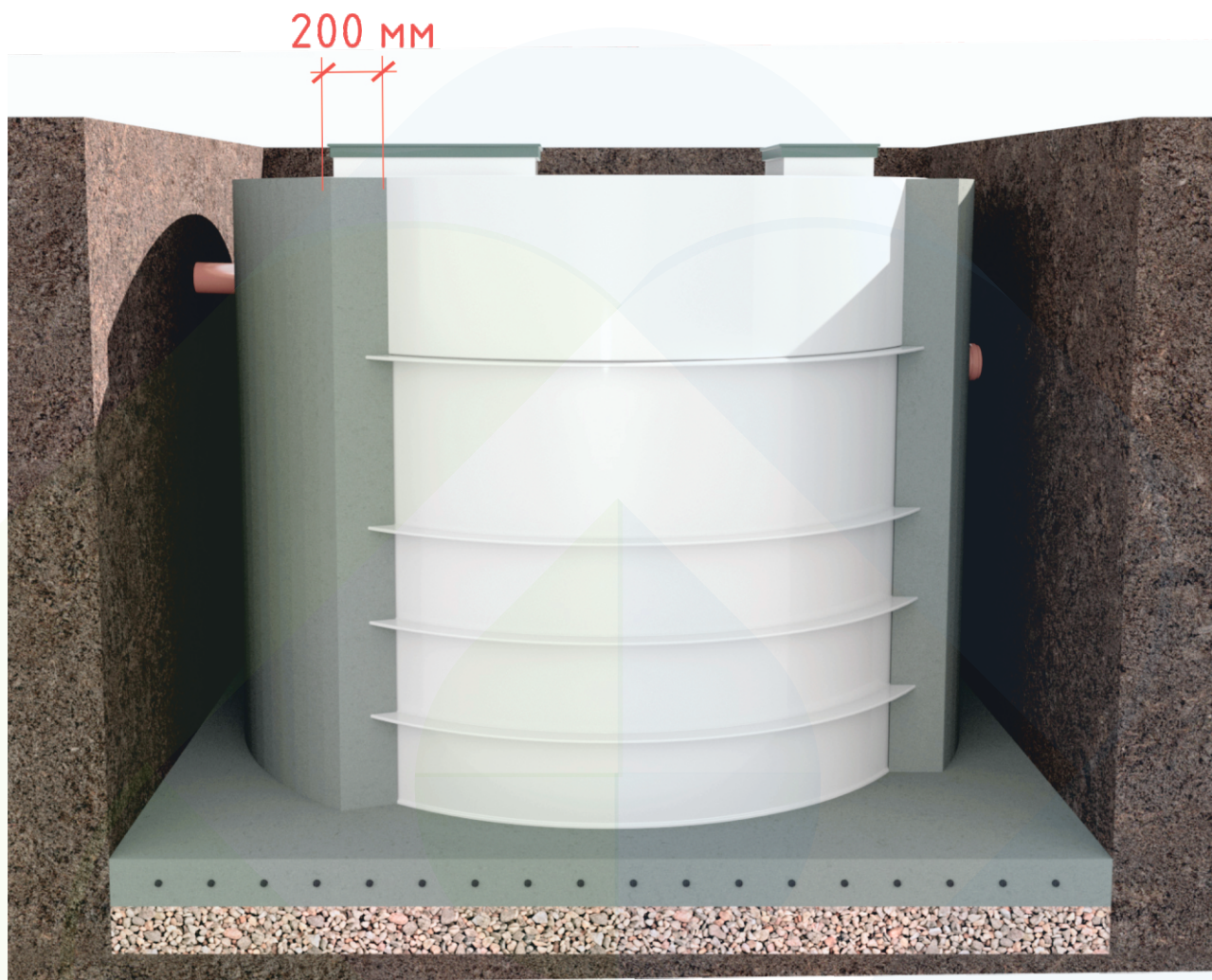
Наступний етап - обв'язка арматури для бетонної плити

Для цього використовуємо арматуру діаметром **D12 мм**, яку перев'язуємо, утворюючи клітки розміром 200x200 мм



Бетонування стін

Товщина бокових стін бетонної заливки - 200 мм



Автоматизація і електропідключення

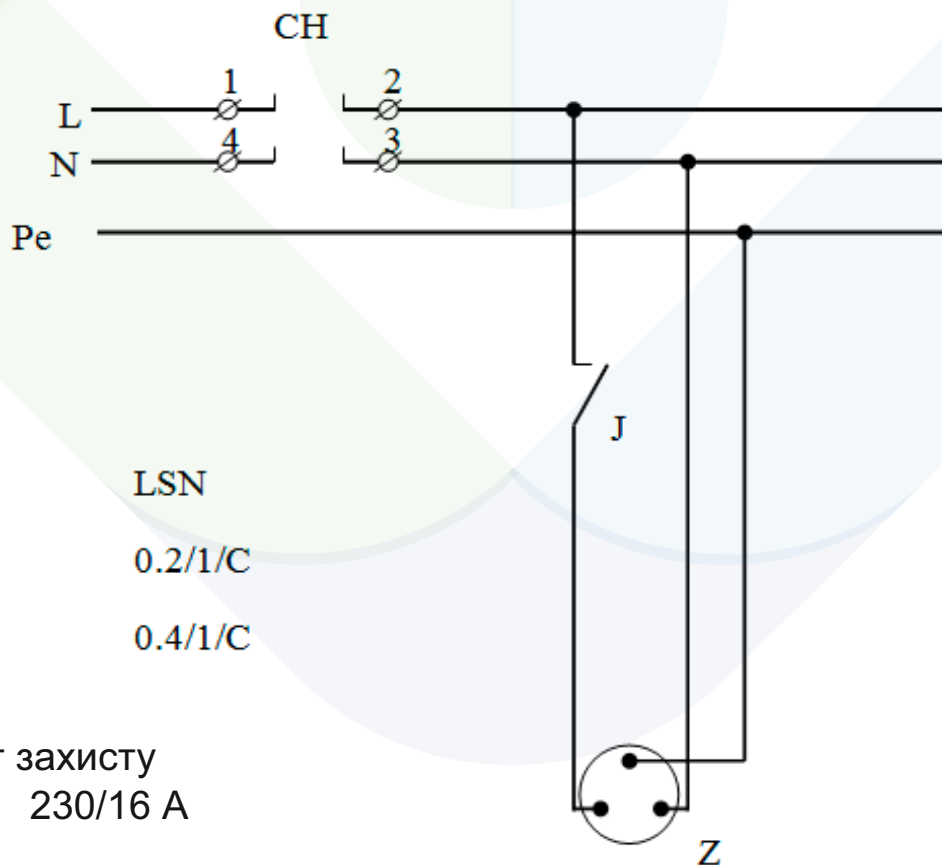
Технічні умови підключення компресора:

1. Напруга (вольт) - 220;
2. Частота струму (Гц) - 50;
3. Потужність (КВт) - залежно від моделі;
4. Шумова характеристика (Дб) - 12;
5. Маса (кг) - залежно від моделі;
6. Режим роботи - цілодобовий.

Компресор не вимагає обслуговування, крім чистки повітряного фільтра один раз на місяць (більш докладні вказівки по застосуванню компресора вказані в паспорті компресора).

Установка компресора є енергонезалежним об'єктом. У випадку короткочасного відключення електроенергії, він працює як трьохкамерний відстійник з вбудованим біореактором. Попадання неочищеного стоку в навколишнє середовище і переповнення установки неможливе. При відновленні подачі електроенергії установка автоматично виходить на нормативну якість очищення.

ПІДКЛЮЧЕННЯ ДО ЕЛЕКТРОМЕРЕЖІ



J- Автомат захисту
Z- розетка 230/16 А

Підключення повинно відповідати діючим стандартам і керівництву по експлуатації.



PERFECTOR

ТМ «PERFECTOR»

**90441, Україна, с. Золотарьово,
вул. Економічна, 1**

Відділ продажу: +38 (098) 490-40-40
Сервісний відділ: +38 (067) 360-04-44

office.perfector@gmail.com
www.perfector.com.ua